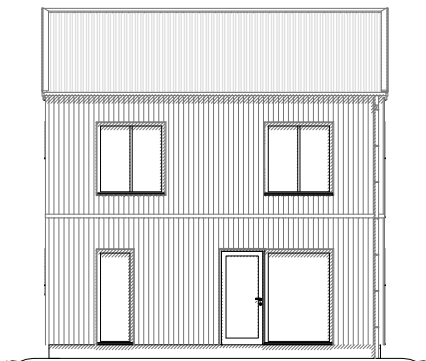
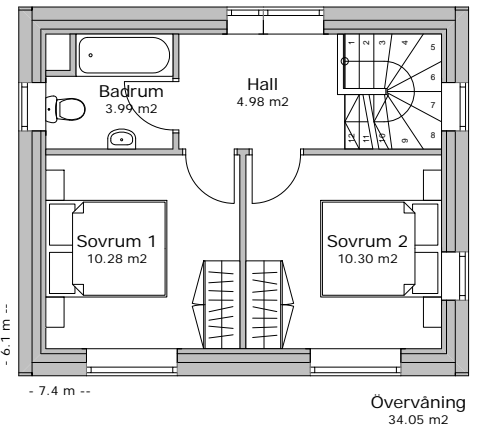
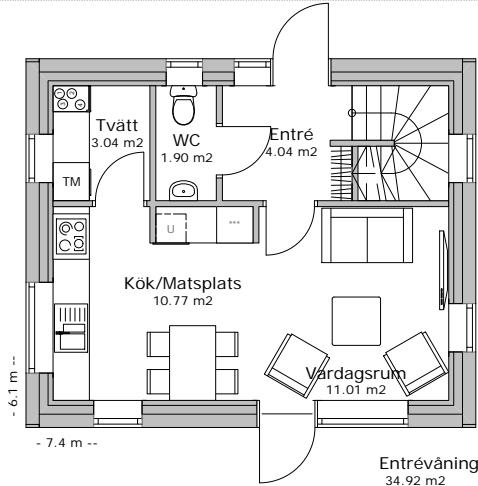
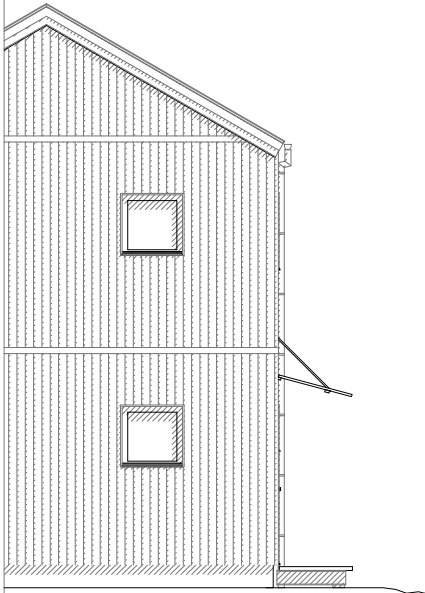
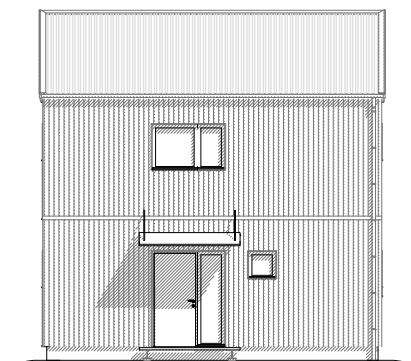


Rum ..... 3 rum & kök  
 Entréväning ..... 35m<sup>2</sup>  
 Överväning ..... 34m<sup>2</sup>  
 Boarea ..... 69m<sup>2</sup>  
 Åshöjd ..... 7.2m  
 Taklutning ..... 30°

Litet tvåvåningshus som får plats på extremt liten tomt. Husets karaktär ändras mycket beroende på vilken klädsel som man väljer. Huset kan med fördel tillverkas 600mm bredare om plats finnes.



Sydfasad



Norrfasad

Byggt till passivhusstandard med topp-värmebehov av endast 12W/m<sup>2</sup>